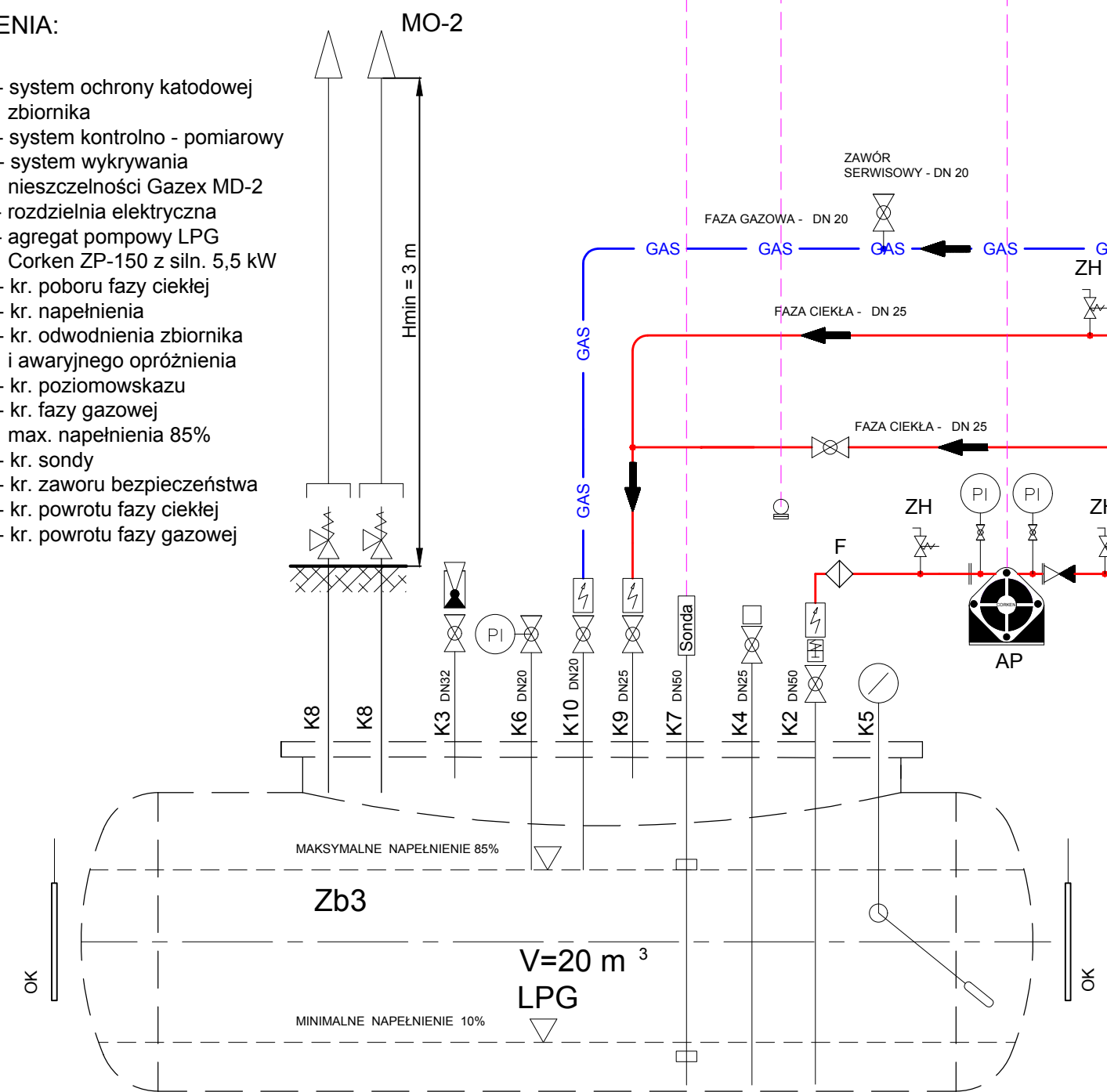


OZNACZENIA:

- OK - system ochrony katodowej zbiornika
- SKP - system kontrolno - pomiarowy
- SWN - system wykrywania nieszczelności Gazex MD-2
- RE - rozdzielnia elektryczna
- AP - agregat pompowy LPG Corken ZP-150 z siln. 5,5 kW
- K2 - kr. poboru fazy cieplej
- K3 - kr. napęnienia
- K4 - kr. odwodnienia zbiornika i awaryjnego opróżnienia
- K5 - kr. poziomowskazu
- K6 - kr. fazy gazowej max. napęnienia 85%
- K7 - kr. sondy
- K8 - kr. zaworu bezpieczeństwa
- K9 - kr. powrotu fazy cieplej
- K10 - kr. powrotu fazy gazowej



OZNACZENIA:

- Kurek kulowy odcinający
- Zawór zwrotny
- Elektrozawór
- Pomiar ciśnienia
- Mechaniczny wskaźnik % napęnienia
- F - Filtr
- BP - Zawór przelewowy By-Pass (regulowany)
- ZH - Zawór hydrostatyczny
- Zawór bezpieczeństwa
- Złącze zrywalne
- Zawór nadmiernego wypływu
- Głowica gazometryczna
- Monoblok izolacyjny
- Przewody elektryczne
- GAS - Rurociąg gazu płynnego - faza gazowa
- Rurociąg gazu płynnego - faza cieplej

 AGP1 sp. z o.o. 53-150 Wrocław, ul. Gajowicka 166/5		STADIUM:	PW
		REWIZJA:	-
TEMAT:	BUDOWA STACJI PALIW WRAZ Z NIEZBĘDĄ INFRASTRUKTUR, OBIEKTAMI I URZĄDZENIAMI BUDOWLANymi	DATA:	12.09.2025
ADRES:	ul. Piłsudskiego, 05-270 Marki działka nr 14, 15, obręb ew. 0031, jednostka ew. 143402_1	SKALA:	-
NAZWA RYSUNKU:	SCHEMAT INSTALACJI GAZU	NR RYS.:	T03
INSTALACJE TECHNOLOGII PALIWOWEJ PROJEKTANT:	inż. Grzegorz Jaworski uprawnienia nr 265/02/DUW specjalność instalacyjna technologii		